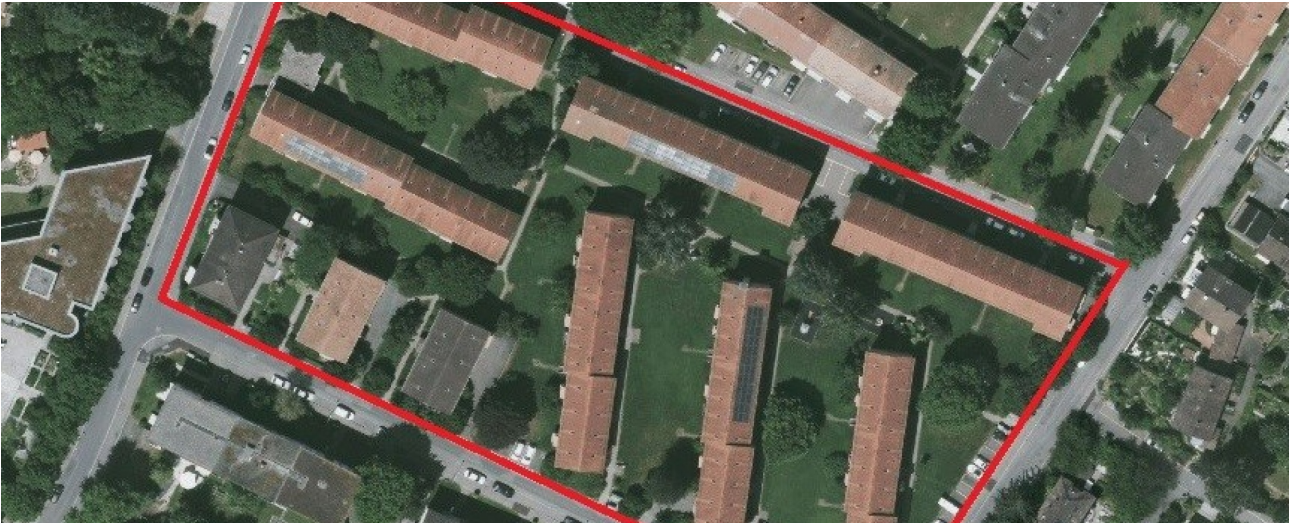


Ersatzneubau Wohnsiedlung Herzogenmühle, Zürich Schwamendingen



(Bild: www.gjszh.ch)

PROJEKTbeschreibung

Die Baugenossenschaft Milchbuck plant die auf dem Grundstück Nr. SW6518 bestehenden Mehrfamilienhäuser aus den 1950er Jahren durch Neubauten zu ersetzen. Die geplante Siedlung besteht aus vier Wohngebäuden mit einer durchgehenden Tiefgarage. Das Projekt wird in zwei Etappen erstellt.

UNSERE LEISTUNGEN

Im Jahr 2017 wurde eine Baugrunduntersuchung mit einer Rotationskernbohrung, sechs Drucksondierungen und acht Baggerschlitzten ausgeführt. Sämtlichen eingebauten Piezometern wurden mit automatisierten Grundwasser-Datenlogger bestückt um den Grundwasserspiegel über längere Zeit beobachten zu

- Definieren von projektspezifischen, d.h. sowohl auf die Unternehmung sowie auf die vorhandenen Böden und Jahreszeiten angepasste Bodenschutzmassnahmen.
- Vorausschauende Entscheide zu bodenrelevanten Aspekten zuhanden der Bauherrschaft.

Für die Fachstelle Bodenschutz des Kantons Zürich erarbeiteten unsere Bodenkundlichen Baubegleiter praxistaugliche Musterbauweisen für Linienbaustellen. Die Musterbauweisen werden bei unterschiedlichen Bauvorhaben als Massstab für den derzeitigen Stand der Technik angesehen.

AUSFÜHRUNGSPERIODE

2017 - 2020

AUFTRAGGEBER

Baugenossenschaft Milchbuck, 8903 Birmensdorf